

Комплексная система мониторинга «Агроконтроль»

Управление парком техники и земельными ресурсами хозяйства, основанный на GPS-навигации, ГИС и WEB-технологиях



КОНТРОЛЬ ИСПОЛЬЗОВАНИЯ ТРАНСПОРТА И ЗЕМЕЛЬНЫХ УГОДИЙ

Управление большим хозяйством – задача сложная и требующая серьезных затрат и умения. Значительный парк техники и огромное количество полей требуют постоянного мониторинга и контроля. Система «Агроконтроль» разработана, чтобы решить эти проблемы и упростить управление большими и средними сельскохозяйственными предприятиями.

Основные функции системы

- мониторинг движения транспортных средств (ТС);
- контроль расхода топлива на ТС;
- контроль работы навесного, прицепного оборудования и агрегатов;
- контроль работы спецтехники (топливозаправщиков, тягачей и т. д.);
- расчет параметров поля – площадь, периметр;
- создание баз данных полей;
- оптимизация полевой логистики – расчет межполевых переездов и расстояний между объектами карты;
- данные о статусе поля – год урожая, возделываемая культура, урожайность и проч.;
- хранение истории всех сельскохозяйственных операций выполненных на каждом поле;
- формирование отчетов (в электронном и печатном виде) по запросу пользователя.

Сегодня во многих хозяйствах фактическая площадь не совпадает с данными, которые предоставляет земельный кадастр! Причины: перенос-накат полевых дорог, разрастание лесопосадок, разногласия «по гектарам» между пайщиками и т.п.

Комплексное решение

«Агроконтроль» предоставляет комплексное решение для измерения площадей полей и расстояний:

- позволяет измерять площадь поля любой формы;
- позволяет сохранять информацию о поле на специальном сервере и просматривать ее в будущем с любого компьютера, подключенного к глобальной сети.

Основные функции системы

Встроенные в систему механизмы обработки данных позволяют детально описывать и сохранять особенности участков полей, на которых велись работы в недавнем прошлом. Одновременно с определением местоположения полей собирается детальная информация о фактически выполненной работе, ее продолжительности, качестве ее выполнения. Учет сельскохозяйственных угодий и их мониторинг базируется на привязке данных, полученных с бортовых терминалов к определенному полю.

Программа позволит при выборе пользователем поля из списка, просмотреть его характеристики и увидеть его на карте (см. рис.).



Услуги для точного земледелия



Оптимизация питания растений – основа богатого качественного урожая.

Четкое понимание, того какие элементы питания растений и в каком количестве находятся в почве, поможет заранее запланировать и рассчитать затраты, связанные с внесением удобрений.

Для определения потенциала плодородия Вашего поля и оптимизации питания растений необходим комплексный анализ почв.

Наша компания предлагает широкий комплекс услуг для точного земледелия.

Анализ почв включает в себя определение основных и вспомогательных показателей:

- NPK;
- кислотность;
- органическое вещество;
- содержание микроэлементов;
- электропроводность.

Отбор проб

Методики отбора проб для «точного» внесения удобрений имеют особое значение, поэтому мы используем высокопроизводительный автоматический пробоотборник:

- глубина отбора от 10 см до 1,5 м;
- топогеографическая привязка при помощи DGPS.

Составление аппликационных карт

для основного внесения минеральных/органических удобрений и подкормок

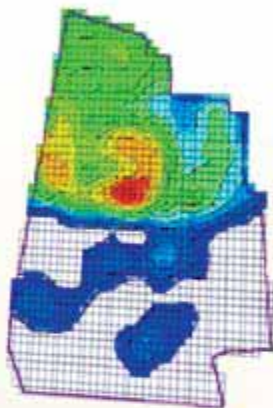
Лаборатория

Высококвалифицированные специалисты, имеющие богатый практический опыт, строгие стандартизированные методики, современное оборудование обеспечивают высочайшее качество анализа.

Агрохимическое картирование



Составление аппликационных карт



Дифференцированное внесение удобрений и пестицидов



Региональный представитель:



АГРОштурман

ТЕХНОЛОГИЧЕСКИЕ РЕШЕНИЯ ДЛЯ ТОЧНОГО ЗЕМЛЕДЕЛИЯ

- поставка оборудования
- техническая поддержка
- гарантийный и постгарантийный ремонт

129626, Москва, ул. 2-я Мытищинская, д. 2, стр. 2
тел.: (495) 664-2206, факс: (495) 664-2206
info@agrosturman.ru, www.agrosturman.ru